

## Wo Andrena zuhause ist – Insekten-Erlebnispfad am Hardtwaldzentrum

Andrena ist eine junge Sandbiene, die am Hardtwaldzentrum lebt.

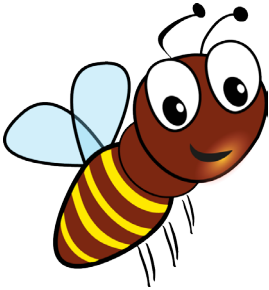
Ihre Mutter hat vor einem Jahr alles richtig gemacht, als sie ihre Eier dort in der Erde ablegte. Denn Andrena musste nach dem Schlüpfen nicht weit fliegen, um sofort gute Nahrung (= Pollen und Nektar) zu finden: Vom späten Winter bis in den Herbst hinein blüht es inzwischen am Hardtwaldzentrum.

Von anderen Wildbienen, die auf der Suche nach Pollen und Nektar hier gelandet sind, hat Andrena erfahren, dass es anderswo ganz schlimm aussieht. Kaum blüht mal etwas im Rasen, wird er schon wieder gemäht. „Unkraut“, schimpfen die Menschen ganz oft. Sie pflanzen Sträucher, die schön aussehen, aber in denen es nichts für Bienen und Schmetterlinge gibt. Und manchmal gibt es sogar nur Steine. Nur Steine!

Andrena führt Euch in 10 Stationen über das Gelände am Hardtwaldzentrum. Sie zeigt, was für sie und für andere Insekten wichtig ist. Wie sie leben, wo sie leben, was sie als Nahrung brauchen. Damit das gut gelingt, wurde am Hardtwaldzentrum einiges umgestaltet, gesät und gepflanzt. Manches darf sich einfach selbst entwickeln. Denn „Unordnung“ ist für Insekten und für Vögel, Igel oder Eichhörnchen überlebenswichtig.

Eine Wildbiene wie Andrena fliegt nur wenige Wochen, dann stirbt sie. Aber viele andere Wildbienenarten schlüpfen Woche für Woche, bis in den Herbst hinein. Es summt und brummt viele Monate im Jahr – und wenn es im eigenen Garten summen soll, dann wisst Ihr dank Andrena, was Ihr machen müsst!

Folgende Stationen umfasst der Insekten-Erlebnispfad:



1. Start
2. Wildblumenbeete
3. Wenig bewachsener Boden
4. Königskerze
5. Eidechsenburg
6. Wasserstelle
7. Totholzzaun
8. Naschgarten für alle
9. Käferkeller
10. Magerbeet

Hier startet der Insekten-Erlebnispfad:



Kontakt und Information:

Esther Gräfenecker

Paritätische Sozialdienste gGmbH Karlsruhe

Kanalweg 40/42, 76149 Karlsruhe

Tel. 0721 91230-56, E-Mail [graefenecker@paritaet-ka.de](mailto:graefenecker@paritaet-ka.de)